

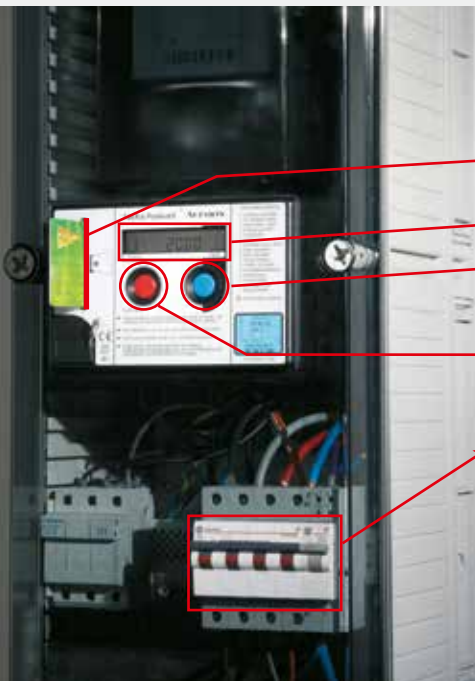
# De budgetmeter voor elektriciteit



# Inhoud

Hoe ziet je budgetmeter voor elektriciteit eruit?.....	2
Wat is de budgetmeter voor elektriciteit?.....	3
Hoe zet je krediet over naar je budgetmeter? .....	4
Welke informatie staat er op je meter?.....	5
Wat doe je als je niet kunt opladen? .....	6
Hoeveel verbruiken je huishoudtoestellen? .....	8
Hoe beheer je jouw budget?.....	9
Waar kun je jouw kaart herladen? .....	11

## Hoe ziet je budgetmeter voor elektriciteit eruit?



Het gleufje voor de kaart van je budgetmeter

Het scherm

De blauwe knop om het scherm te bedienen

De rode knop om het noodd krediet aan te zetten

De schakelaar om de automaat te bedienen. De automaat schakelt de elektriciteit uit als:

- er een kortsluiting is
- je meer verbruikt dan toegelaten.

# Wat is de budgetmeter voor elektriciteit?

Via een budgetmeter voor elektriciteit krijg je stroom van Eandis. Je budgetmeter werkt met een kaart die je kunt herladen. Je betaalt dus vooraf een bepaald bedrag. Daarna kun je elektriciteit verbruiken voor dat bedrag.

In deze brochure lees je hoe je de kaart gebruikt en wat je op het scherm van je budgetmeter ziet. Verlies dus deze handleiding en je kaart niet!

## Let op

De kaart hoort bij de budgetmeter bij je thuis. Contacteer Eandis dus tijdig als je verhuist.

## Wat zijn de voordelen van een budgetmeter?

- Je weet hoeveel elektriciteit je verbruikt en hoeveel dat kost. Je gaat bewuster om met elektriciteit.
- Je ziet meteen hoeveel elektriciteit je nog kunt verbruiken.
- Je betaalt vooraf voor je elektriciteit. Je hebt geen onvoorziene kosten.
- Eén keer per jaar krijg je een overzicht van je verbruik en de betalingen die je vooraf deed. Als je vaak oplaadt, vermijd je dat je plots geen krediet meer hebt op je meter.

## Hoe laad je de meter op?

Je budgetmeter laad je op in twee stappen:

1. Eerst herlaad je je **kaart** voor een bepaald bedrag. Je vindt meer info in de folder '*De kaart van je budgetmeter herladen*', zie website [www.eandis.be](http://www.eandis.be) > *Sociale dienstverlening* > *De kaart van je budgetmeter opladen*.
2. Daarna zet je het bedrag over naar je **budgetmeter**. Hoe dat gebeurt, lees je op de volgende bladzijde.

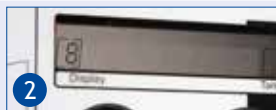
# Hoe zet je krediet over naar je budgetmeter?

Is je kaart herladen? Dan moet je de gegevens van je kaart doorgeven aan je budgetmeter. Doe dit zo snel mogelijk. Als je jouw kaart verliest, ben je ook het bedrag kwijt.

- 1 Steek je kaart in de gleuf van de budgetmeter. Hou de blauwe kant naar links en de witte pijl naar voren.



- 2 Zie je een [8] links op het scherm? Dan klopt er iets niet. Misschien zit je kaart er niet goed in of is ze vuil. Haal de kaart eruit en maak ze schoon met een droog doekje. Probeer het opnieuw. Lukt het nog niet? Bel dan naar Eandis op 078 35 35 34.



- 3 Zie je een [9] met lopende streepjes? Dan is alles in orde. Je meter wordt opgeladen. Je hoort twee pieptonen. Laat je kaart nog even zitten tot het cijfer [9] verdwenen is van je scherm. Dan is de oplading zeker gelukt.



- 4 Je ziet het bedrag dat je oplaadde. De meter telt dit op bij het bedrag dat nog in de meter zat.



- 5 Haal de kaart nu uit de meter en bewaar ze goed.



## Tip

Wacht niet te lang om je meter op te laden. Heb je nog minder dan 10 euro op je meter? Dan laad je de meter het best snel weer op.

## Let op

Een budgetmeter wordt soms gebruikt om schulden af te betalen. Dat gebeurt geleidelijk, via een bepaald bedrag per week. Lees er meer over op p.10.

# Welke informatie staat er op je meter?

Het krediet op je meter is altijd zichtbaar op het scherm. Via de blauwe knop op de budgetmeter kun je heel wat andere informatie opvragen.

## Zonder kaart in je meter

Bij elke druk op de blauwe knop verschijnt de volgende informatie op het scherm:

Welke info krijg je?	
	Schermtest (alle tekens lichten op)
	Huidige tijd
	Huidige datum
	Som van alle bedragen in euro die je oplaadde in de meter
	De vaste bedragen die je elke week betaalt (bijvoorbeeld meet- en telactiviteit, indien van toepassing) in euro
	Meterstand van je dag- en nachtverbruik in kilowattuur (kWh)
	Meterstand van je dagverbruik in kilowattuur (kWh)
	Prijs in euro die je per kilowattuur (kWh) betaalt aan dagtarief
	Meterstand van je nachtverbruik in kilowattuur (kWh)
	Prijs in euro die je per kilowattuur (kWh) betaalt aan nachttarief

## Met kaart in je meter

De budgetmeter toont de volgende gegevens enkel als je kaart in de meter zit. Zo beschermen wij je privacy.

Welke info krijg je?	
	Bedrag van het noodkrediet in de meter in euro
	De rest van de schuld die je nog moet afbetalen in euro
	Het bedrag in euro van de schuld die je elke week afbetaalt

# Wat doe je als je niet kunt opladen?

## Met de rode knop kun je noodkrediet opladen

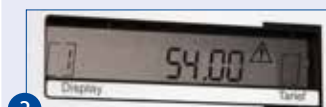
Als je minder dan 5 euro op je budgetmeter hebt, knippert er een driehoek op het scherm **1**.



Als je drukt op de rode knop **2**, start het noodkrediet op je meter. Op het scherm verschijnt:



- het noodkrediet dat je nog hebt (bedrag naast code [1]) **3**
- het bedrag dat je zeker moet opladen om weer boven het noodkrediet te komen (bedrag naast code [10]) **4**

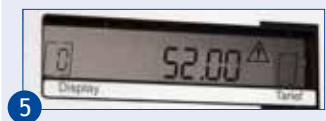


Laad zo snel mogelijk je budgetmeter op!

Als je vergeet je budgetmeter op tijd op te laden, dan valt de stroom uit zodra je tegoed op 0 komt. Druk op de rode knop en schakel ook je automaat terug in (zie p. 11).

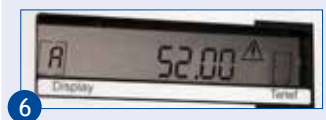


Zodra ook het noodkrediet op is, hoor je een signaal en valt de stroom opnieuw uit. Links op het scherm verschijnt de code [0] **5**. Naast de code staat het onbetaalde verbruik in euro.



Is het noodkrediet op en heb je, door te drukken op de rode knop, de meter terug ingeschakeld?

Dan wordt je budgetmeter beperkt tot 10 ampère (*als die functie is geactiveerd*). Links op het scherm zie je de code [A]. Naast de code staat het onbetaalde verbruik in euro **6**.



Als je meer dan 10 ampère verbruikt, valt de stroom uit en zie je de melding 'OFF' **7**.

Zet enkele toestellen uit, druk daarna opnieuw op de rode knop en schakel je automaat weer in (zie p. 11).





## Wat doe je als je budgetmeter beperkt is tot 10 ampère?

Als je meer dan 10 ampère (of ongeveer 2 300 watt) verbruikt, valt de stroom uit. Je moet dan eerst één of meer toestellen uitschakelen voor je de stroom weer inschakelt. Wil je alle toestellen weer gebruiken? Dan moet je eerst de budgetmeter opladen.

Hier zijn enkele tips om te vermijden dat de stroom uitvalt:

- Gebruik geen toestellen die meer dan 2 300 watt verbruiken. Op de volgende bladzijde lees je hoeveel sommige toestellen in huis verbruiken.
- Gebruik toestellen die veel verbruiken enkel als het echt nodig is. Laat die toestellen ook niet te lang werken.
- Gebruik zo weinig mogelijk elektrische toestellen om te verwarmen.
- Gebruik zo weinig mogelijk toestellen op hetzelfde moment.
- Hou ook rekening met toestellen die altijd aanstaan, zoals een koelkast of een diepvriezer, of met sluipverbruikers, zoals een radio- of televisietoestel in standby-modus.



# Hoeveel verbruiken je huishoudtoestellen?

De tabel onderaan geeft de vermogens weer van de bekendste toestellen.

Je kunt toestellen van verschillende merken kopen. Elk merk heeft een eigen vermogen. Daarom vind je het laagste en hoogste vermogen van de toestellen in de tabel onderaan.

Het juiste vermogen van je toestellen vind je altijd op het apparaat zelf.

Toestel	Vermogen (in watt)		Toestel	Vermogen (in watt)	
	van ...	tot ...		van ...	tot ...
Aquarium	100	300	Koelkast	110	250
Broodrooster	800	1 800	Koffiezetmachine	800	1 400
Computer	300	400	Microgolfoven	600	1 500
Dampkap	150	200	Mixer	120	800
Diepvriezer	250	350	Scheerapparaat	15	20
Droogkast	2 100	2 300	Snelkoker	1 000	1 200
Eierkoker	200	350	Stofzuiger	900	2 400
Elektrische klok	1	5	Strijkijzer	1 800	2 800
Elektrische verwarming	500	3 000	TV	70	250
Fornuis (per kookplaat)	1 200	2 600	Wafelijzer	650	1 800
Friteuse	1 400	3 200	Wasmachine (koud wassen)	400	600
Haardroger	1 200	2 300	Wasmachine (warm wassen)	2 500	3 000
Keukenboiler (10 liter)	1 200	2 000	Vorraadboiler	1 800	2 500
Keukenrobot	250	1 500	Zonbank	1 800	2 200

Kan wel met stroombegrenzer (*)	Kan niet met stroombegrenzer (*)
Koelkast + TV + koffiezetmachine (1 900 watt)	Computer + droogkast (2 700 watt)
Microgolfoven + diepvriezer (1 850 watt)	Haardroger + koffiezetmachine (3 700 watt)

(\*) *Stroombegrenzer? Een automatische beperking van het vermogen tot 2 300 watt of 10 ampère.*



# Hoe beheer je jouw budget?

## Sociale of andere leverancier?

Eandis is jouw 'sociale leverancier'. Als je commerciële leverancier je contract voor elektriciteit opzegt, krijg je tijdelijk energie geleverd door Eandis.

Bij andere leveranciers kun je jouw energie tegen betere tarieven aankopen. Daarom raden wij je aan zo snel mogelijk een contract te sluiten bij een leverancier van je keuze. Je mag dan bij de sociale leverancier geen schulden hebben.

### Tip

Doe de V-test op [www.vreg.be](http://www.vreg.be), en vind de goedkoopste leverancier van elektriciteit.



## Hoeveel kost je elektriciteit?

Zodra je de meter hebt opgeladen met de kaart, kun je die prijs aflezen die je betaalt per kilowattuur (kWh) (zie p. 5 - naast code [4] links op het scherm). Bijkomend betaal je elke week het bedrag dat je kunt aflezen naast de code [3] (zie p. 5). Dit is de prijs voor de meet- en telactiviteit en/of schuldafbetaling.

Je budgetmeter werkt met dag- en nachttarief.

- Het dagtarief geldt op weekdays van 6 tot 21 uur of van 7 tot 22 uur (bel naar 078 35 35 34 voor meer informatie).
- Het nachttarief is goedkoper. Het geldt tijdens alle andere uren en in het weekend.

Staat er rechts op het scherm bij de datum en tijd de code [1], dan verbruik je tegen het dagtarief. Staat er [2], dan geldt het nachttarief.

Pas op: een budgetmeter kan een 'Budgetmeter Uitsluitend Nacht' zijn. Die meter werkt enkel 's nachts en toont enkel die meterstand en het nachttarief.

## Je verhuist? Vergeet je energie niet!

Surf naar [www.eandis.be](http://www.eandis.be) en klik op 'Verhuizen'.

Stap voor stap begeleiden we je naar een vlotte verhuizing van je elektriciteit en aardgas. Je kunt er ook de **energieovernamedocumenten** downloaden. Handig en gemakkelijk!

De **energieovernamedocumenten** kun je ook gratis aanvragen via de Vlaamse Infolijn op het telefoonnummer **1700** of bij Eandis.

Op onze website vind je bij 'Verhuizen' ook de link naar de slimme verhuismodule van de Vlaamse Regulator van de Elektriciteits- en Gasmarkt (VREG).

### Let op

Als klant van de 'sociale leverancier' moet je jouw verhuizing ook telefonisch melden aan Eandis, op 078 35 35 34.

# Hoe betaal je schulden af via je budgetmeter?

Het kan dat je een schuld hebt opgebouwd bij Eandis toen je nog geen budgetmeter had. Dan kunnen we die schuld in de budgetmeter inbouwen. Als dat zo is, krijg je altijd een verwittiging per brief.

- 1 Twijfel je of je een schuld hebt, of wil je controleren hoeveel schuld er nog is? Steek de kaart in de meter. Blijf op de blauwe knop drukken tot je links de code [6] ziet. In het midden zie je dan hoeveel schuld je nog hebt.



Naast code [6] links in het venstertje zie je de schuld in de budgetmeter.

- 2 Druk nog een keer op de blauwe knop. Je ziet de code [7] en het bedrag dat je elke week afbetaalt van je schuld.



Naast code [7] zie je hoeveel je elke week afbetaalt van je schuld (in euro).

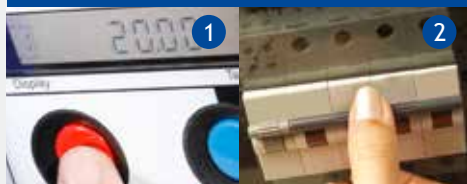
## Wanneer laad je het best op?

- Op het scherm van je budgetmeter zie je voor hoeveel euro elektriciteit je nog kunt gebruiken. Is dat bedrag **lager dan 5 euro**, dan hoor je een signaal. Een driehoekje knippert op het scherm (zie p. 6).
- Je kunt nog maar enkele dagen elektriciteit verbruiken. Je laadt je budgetmeter dus beter op. Doe je dat niet, dan kun je nog het noodkrediet gebruiken voor de stroom uitvalt.
- Voor je jouw kaart herlaadt, steek je de kaart met de blauwe kant naar links en de witte pijl naar voren in de gleuf van de budgetmeter. Wacht tot je twee pieptonen hoort en het cijfer [9] verdwenen is van je scherm. Je kaart is nu klaar om te herladen. Haal de kaart uit de meter en neem ze mee naar je oplaadpunt.

Je zoekt een oplaadpunt in je buurt? Contacteer Eandis (zie p. 11).

## Tips

- Steek je kaart altijd eerst even in de meter vóór je naar je oplaadpunt gaat. Wacht tot de code [9] verandert in een ander cijfer. Je kaart is klaar om op te laden.
- Laad je budgetmeter op tijd op. Zo val je niet terug op een verbruik van maximaal 10 ampère of 2 300 watt (zie verbruik huishoudtoestellen op p. 8).
- Je krediet hoeft je niet volledig op te gebruiken om de kaart opnieuw te herladen. Je kunt dat doen wanneer het je past. Gebruik je nooddiediet alleen als het echt niet anders kan.



- Werkt je budgetmeter niet? Druk dan op de rode knop 1 en schakel de automaat weer in 2. Zo kun je zien of de meter opnieuw kan werken met het nooddiediet of met maximaal 10 ampère of 2 300 watt. Werkt de meter dan nog niet, bel Eandis op 078 35 35 34.
- Je budgetmeter valt normaal niet uit buiten de kantooruren, tenzij het scherm na oplading nog altijd de vaste driehoek toont en je krediet [1] is opgebruikt.
- Verhuis je? Mail zo snel mogelijk je energieovernamedocument naar [wissels@eandis.be](mailto:wissels@eandis.be) of bel naar Eandis op 078 35 35 34.

## Waar kun je jouw kaart herladen?

### - In een oplaadpunt bij het OCMW of elders in je gemeente

### - In een klantenkantoor van Eandis

- 1500 Halle, Vanden Eeckhoudtstraat 15
- 1800 Vilvoorde, Toekomststraat 38
- 2018 Antwerpen, Appelmansstraat 12-14
- 2100 Antwerpen (Deurne), Merksemsessteenweg 233
- 2220 Heist-op-den-Berg, Boudewijnlaan 20
- 2300 Turnhout, Koningin Elisabethlei 38
- 2440 Geel, Dokter Van de Perrestraat 218
- 2500 Lier, Kantstraat 6
- 2800 Mechelen, Elektriciteitstraat 70
- 2960 Brecht, Lessiusstraat 18
- 3012 Leuven (Wilsele), Aarschotsesteenweg 58
- 8000 Brugge, Scheepsdalelaan 56
- 8400 Oostende, Torhoutsesteenweg 287
- 8500 Kortrijk, President Kennedypark 12
- 8630 Veurne, Ieperse Steenweg 1
- 8800 Roeselare, Meensesteenweg 5
- 8900 Ieper, Stationsstraat 39
- 9000 Gent, Sint-Pietersnieuwstraat 60
- 9100 Sint-Niklaas, Heistraat 88
- 9160 Lokeren, Oud-Strijderslaan 3
- 9320 Aalst (Erembodegem), Industrielaan 2
- 9500 Geraardsbergen, Kaai 15
- 9600 Ronse, Zonnestraat 46
- 9800 Deinze, Gentpoortstraat 20
- 9900 Eeklo, Molenstraat 135 bus 2

*Situatie juli 2016*

De lijst met alle oplaadpunten vind je op onze website. Sommige oplaadpunten zijn open buiten de kantooruren, of zelfs dag en nacht. Alle info (openingsuren, adres ...) op [www.eandis.be](http://www.eandis.be) > **Sociale dienstverlening** > **Zoek een oplaadpunt**.

Geen internet? Bel dan naar 078 35 35 34 voor het dichtstbijzijnde oplaadpunt.

## Hoe contacteer je Eandis?

### Dringende oproepen

**0800 65 0 65** Gasreuk

Hier kun je een gasreuk melden, 24 uur per dag en 7 dagen per week. Deze oproepen worden prioritair behandeld. Dit is een gratis nummer.

**078 35 35 00** Storingen en defecten

Op dit nummer kun je terecht om storingen of defecten op het elektriciteits- of aardgasnet te melden. Het nummer is 24 uur per dag en 7 dagen per week bereikbaar. Je betaalt het zonale tarief.

**SMS 8635** Mensen met een spraak- en/of gehoorstoornis

Mensen met een spraak- en/of gehoorstoornis kunnen een gasreuk, storingen en defecten melden via een sms-codebericht naar **8635**. Meer info vind je op [www.eandis.be](http://www.eandis.be) > *Contact* > *Info* voor mensen met spraak- of gehoorstoornis.

**078 35 35 34** Algemeen telefoonnummer

Voor alle vragen kun je ook terecht op dit nummer. We zijn iedere werkdag bereikbaar van 8 tot 20 uur en op zaterdag van 9 tot 13 uur. Je betaalt het zonale tarief.

### Website

Snel en makkelijk via het web.

**www.eandis.be**

- ▶ **Aansluitingen gas en elektriciteit:** nieuwe aansluitingen, verzwaren van aansluitingen, verplaatsing en vervanging van meters.  
[www.eandis.be](http://www.eandis.be) > *Aansluitingen*
- ▶ **Doorgeven meterstanden**  
[www.eandis.be](http://www.eandis.be) > *Meteropname*
- ▶ **Melden van verhuizing**  
[www.eandis.be](http://www.eandis.be) > *Verhuizing*
- ▶ **Rationeel energiegebruik:** premies, tips ...  
[www.eandis.be](http://www.eandis.be) > *Energie besparen*
- ▶ **Dienstverlening van de sociale leverancier en budgetmeters**  
[www.eandis.be](http://www.eandis.be) > *Sociale dienstverlening*
- ▶ **Oplaadpunten budgetmeters**  
[www.eandis.be](http://www.eandis.be) > *Sociale dienstverlening* > *Een oplaadpunt zoeken*
- ▶ **Stroomonderbrekingen**  
[www.eandis.be](http://www.eandis.be) > *Stroomonderbreking*  
Op deze pagina krijg je een overzicht van alle actuele en recente stroomonderbrekingen op het distributienet van Eandis.
- ▶ **Defecte straatlampen**  
[www.eandis.be](http://www.eandis.be) > *Een defect doorgeven aan Eandis*  
Een defecte straatlamp opgemerkt? Geef de adresgegevens van de paal door en we herstellen het defect zo snel mogelijk. Defecte straatlampen kun je ook telefonisch melden: **0800 6 35 35**.
- ▶ **Klachten**  
[www.eandis.be](http://www.eandis.be) > *Eandis helpt je graag snel verder*  
Heb je een probleem met de dienstverlening van Eandis? We horen graag je reactie, zodat we onze werking kunnen verbeteren.



@eandis\_cvba

eandis cvba

company/eandis

**eandis**